



Frá skjálftanum á Suðurlandi 2008

## Suðurlandsskjálftar

Þann 29. maí 2008 varð jarðskjálfti á Suðurlandi sem átti upptök í Ölfushreppi um 8 km norðvestur af Selfossi. Vægisstærð hans var 6,3. Miklar skemmdir urðu á innbúum, lausafé og fasteignum á stóru svæði við jarðskjálftann og hefur mikill fjöldi tjonstilkynninga verið skráður hjá Viðlagatryggingu Íslands. Viðlagatrygging kvaddi til Almennu verkfræðistofuna og VST-Rafteikningu til að stýra tjonnamati á þeim svæðum þar sem skemmdir urðu á fasteignum og öðrum mannvirkjum. AV hefur séð um stjórnun matsstarfa í Ölfusi og Hveragerði, á sumarhúsum, höfuðborgarsvæðinu og víðar. AV hefur verið með um 20-24 matsmenn starfandi á framangreindum svæðum en alls hafa um 35 manns komið að þessu verkefni af hálfu AV. Þar sem jarðskjálftinn varð nærri þéttbýliskjörnum er um að ræða mjög marga tjonnsstaði. Þrátt fyrir það hefur tjonnamat gengið með ágætum enda um vaskan hóp matsmanna að ræða.

## Ísafjarðarflugvöllur og Bíldudalsflugvöllur

Almenna verkfræðistofan hefur unnið mikið við hönnun og endurbætur á flugvöllum fyrir Flugstoðir, áður Flugmálastofnun. Nú í sumar verður unnið við endurnýjun lendingarljósa við flugvöllinn á Ísafirði. Verktakinn þarf mikla aðlögunarhæfni, því flugvöllurinn verður opinn, og ekki verður röskun á áætlunarflugi, sem er bæði kvölds og morgna. Verktakinn fær tíma til að grafa skurði á milli lendinga véla, en þarf að vera búinn að fylla aftur í skurði áður en næsta áætlunarvél lendir. Til skoðunar hefur verið fyrir Flugstoðir,

möguleikar á lengingu og endurbótum á Bíldudalsflugvelli. Nokkrir möguleikar koma þar til greina varðandi lengingu og breytingu á hæðarlegu. Hér er um talsvert kostnaðarsama framkvæmd að ræða, og ekki áformað á næstunni, en vilji er til að horfa til framtíðar og sjá hvaða leið sé hagfeldust.



## Vatnsveita í Hvalfjarðarsveit

Almenna verkfræðistofan vinnur að undirbúningi nýrrar vatnsveitu fyrir Hvalfjarðarsveit og Faxaflóahafnir á Grundartanga. Horft hefur verið til þess að afla vatns úr borholum í Leirársveit, og leggja um 10 km vatnslögn að Grundartangasvæðinu.

Vatnsveitan mun þjóna íbúabyggðinni á Háamel Hvalfjarðarsveit og nýjum fyrirtækjum sem munu koma sér fyrir á nýju iðnaðarsvæði við Grundartanga. Vatnsveitan mun einnig styrkja þá vatnsveitu sem Íslenska Járnblendifélagið lagði 1978 frá Svinadal. Sú vatnsveita þjónar ÍJ, Norðuráli og íbúum Hvalfjarðarsveitar á lagnaleiðinni. Vatnsveitan frá Svinadal er fulllestuð, og viðkvæmt mál að taka meira vatn af vatnasviði Laxár.

Stefnt er að því að ná samningum við landeigendur fljótleiga og bora vinnsluholur í haust. Stefnt er að framkvæmdum við vatnsveituna árið 2009 og fram á árið 2010.

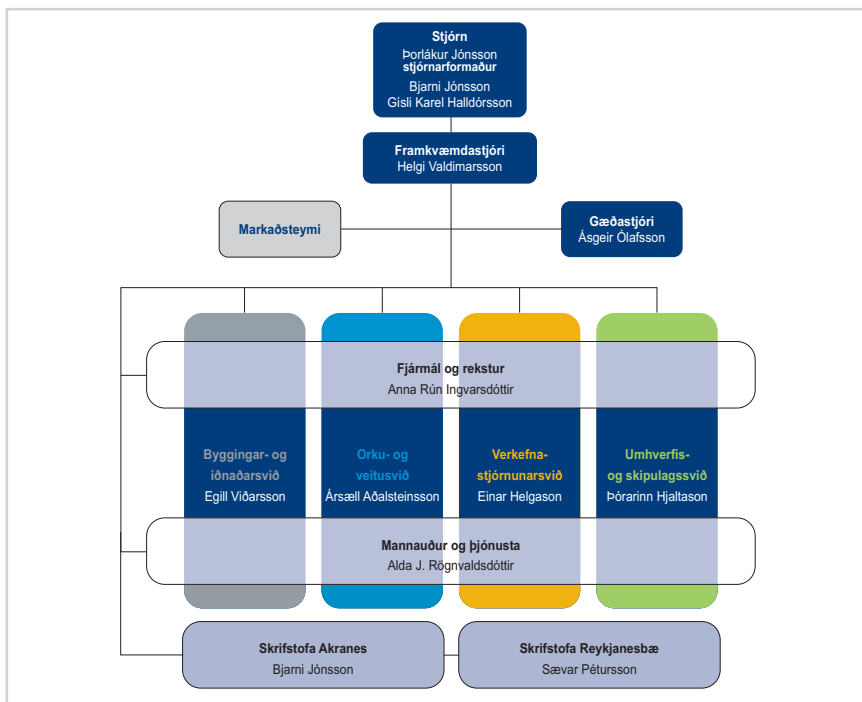


## Sundlaug Seltjarnarness

Þessa dagana er verið að bjóða út endurnýjun á laugarkerfum í Sundlaug Seltjarnarness, auk endurnýjun á loftræsikerfi fyrir tæknirými sundlaugarkerfa. Almenna verkfræðistofan hf. sá um hönnun á lagna-, loftræsi- og stjórnkerfum og RTS um rafmagnshönnun auk þess sem þeir munu sjá um að forrita stjórnþúnað og samhæfa við núverandi hússtjórnarkerfi.

Laugarkerfin sem endurnýjuð verða eru gömul kerfi frá því Sundlaugin var byggð um 1980, það er kerfi fyrir aðallaug og barnalaug auk tveggja heitra potta. Fyrir fáum árum voru sett upp ný kerfi fyrir lendingarlaug, nuddpott og vaðlaug og verða þau að mestu leiti látin halda sér. Endurnýjuð kerfi verða sett upp á nýjum stað í tæknirýminu þannig að lokunartími lauga verður skammur. Áætlað er að verkinu ljúki á þessu ári.

Sundlaugarkerfin á Seltjarnarnesi hafa þá sérstöðu við flest önnur sundlaugarkerfi landsins að upphitun er með beinni innspýtingu hitaveitu inn á hringrásarkerfin. Þar sem hitaveituvatnið er salt eru laugarnar og pottarnir einnig saltir. Vegna þeirrar hefðar sem myndast hefur um þessar sundlaugar var ákveðið að þessu fyrirkomulagi með upphitun skyldi viðhaldið áfram.



Nýtt skipurit tók gildi 1. ágúst sl.

## Nýtt stjórnskipulag tók gildi 1. ágúst

Þann 1. ágúst sl. tók gildi nýtt skipulag á innra stjórnkerfi Almennu verkfræðistofunnar. Breytingarnar eru fólgnar í því að í stað 6 fagsviða, kemur nýtt skipulag með fjórum markaðssviðum.

### Byggingar og iðnaður

Sviðsstjóri: Egill Viðarsson

### Orka og veita

Sviðsstjóri: Ársæll Aðalsteinsson

### Verkefnastjórnun

Sviðsstjóri Einar Helgason

### Umhverfi og skipulag

Sviðsstjóri Þórarinn Hjaltason

Þvert á þessi svið eru tvö stoðsvið

### Fjármál og rekstur

Sviðsstjóri Anna Rún Ingvarsdóttir

### Mannauður og þjónusta

Sviðsstjóri Alda J. Rögnvaldsdóttir

Með breyttu skipulagi er verið að styrkja enn frekar innviði fyrirtækisins og gera það skýrara gagnvart markaðnum. Einnig er verið að auka vægi fjármála- stjórnunar og mannauðsmála. Þetta er allt gert með það í huga að hlúa en betur að starfsmönnum svo hægt sé að veita viðskiptavinum okkar en betri þjónustu í komandi framtíð.

Unnið er að því að innleiða nýtt skipulag og miðar þeirri vinnu ágætlega.

## Sumarstarfsmenn

Þegar leið á sumarið bættust í hóp okkar fleiri sumarstarfsmenn.

**Orka & veitur:** **Linda Georgsdóttir**, M.Sc. nemi í orku- og straumfræði við LTH, Lunds Tekniska Högskola í Svíþjóð.

**Verkefnastjórnunarsvið:** **Guðrún Helga Jónsdóttir**, M.Sc. nemi í byggingarverkfræði við Chalmers Tekniska Högskola í Svíþjóð.

**Umhverfi og skipulag:** **Jóhann Örn Friðsteinnsson**, M.Sc. nemi í mannvirkjajarðfræði, Norges teknisk-naturvitenskaplige universitet (NTNU) í Þrándheimi, Noregi.

**Mannauður og þjónusta:**

**Sigríður Ásgeirsdóttir**, Háskólanemi.



Kristveig og Ragnar á leið í pípuköfun

## Skemmtiferð á Þingvelli

Í sumar stóð starfsmannafélag AV fyrir skemmtiferð á Þingvelli og í hana mættu um 40 manns. Veðrið var frábært og stemningin ekki síðri. Farið var í pípuköfun, stórmót í Kubbspili, grillað og notið verðurblíðunnar í einstaklega fallegu umhverfi.

## NÝIR STARFSMENN



### Helgi G. Gunnarsson

er með B.Sc. í umhverfis- og byggingarverkfræði frá Háskóla Íslands. Hann mun starfa á Byggingar- og iðnaðarsviði



### Juliet Björnsson

er með M.Pl. gráðu í skipulagsfræði og B.Sc.H. gráðu í líffræði frá Queen's University, í Kingston, Ontario, Kanada. Hún mun starfa á Umhverfis- og skipulagssviði



### Kristjana E. Pálsdóttir

er með B.Sc. gráðu í byggingarverkfræði frá Háskóla Íslands. Hún mun starfa á Umhverfis- og skipulagssviði.



### Sigurður Gústafsson

er tækniteiknari frá Iðnskólanum í Reykjavík. Hann mun starfa á sviði Mannauðs og þjónustu.